

PSC e RUE

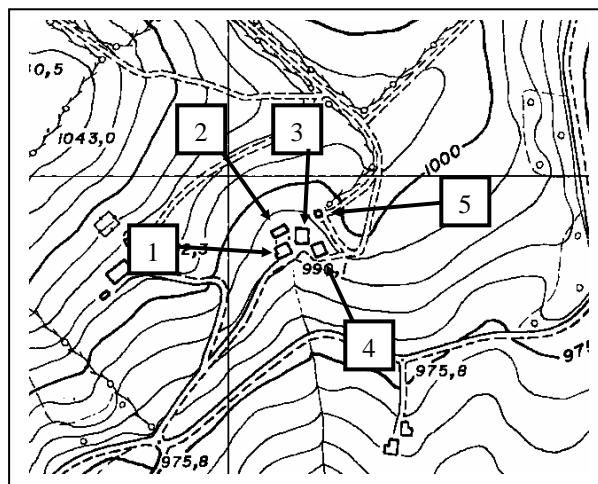
in forma associata dei Comuni di Lama Mocogno - Sestola - Montecreto

CENSIMENTO INSEDIAMENTI ED EDIFICI RURALI**DI INTERESSE STORICO - TESTIMONIALE - AMBIENTALE****COMUNE DI LAMA MOCOGNO
LOCALITA' PIANORSO****SCHEMA NR. 2****TOPONOMASTICA:**LE SERRE**LOCALITA', VIA E NR. CIVICO:**VIA DELLE SERRE N°1**NUMERO DI MANUFATTI EDILIZI:**5**TIPOLOGIA INSEDIATIVA:**NUCLEO EDILIZIO RURALE AD ELEMENTI
SEPARATI

CONGRUA



INCONGRUA



Localizzazione - CTR 1:5000

CARATTERI DELLE COSTRUZIONI

NR. UNITA'	1	2	3	4	5	6	7	8
RIF. FG.	3	3	3	3	1			
CATASTALI MAPP	88	2/7	5/6/7	5	287			
TIPOLOGIA	SA	AR	AR, ET	SA	SA			
USO IN ATTO	NU	NU	NU	NU	NU			
STATO DI CONSERVAZIONE	BO	BO	BO	BO	BO			
MATERIALI PREVALENTI	EL	EL	EL	EL	EL, EM			
ELEMENTI DI PREGIO	CP	CP	CP	CP	/			
VINCOLI DI LEGGE								
TIPO DI PROPRIETA'	PR	PR	PR	PR	PR			

CARATTERISTICHE STORICHE - TESTIMONIALI - AMBIENTALI

NR. UNITA'	1	2	3	4	5	6	7	8
VALUTAZIONE DI SINTESI	D	D	D	D	E			

CATEGORIE D'INTERVENTO E DESTINAZIONI D'USO COMPATIBILI

NR. UNITA'	1	2	3	4	5	6	7	8
CATEGORIA D'INTERVENTO	RRC C	RRC C	RRC C	RRC C	/			
DESTINAZIONE D'USO COMPATIBILI	RU, VE, AT, EQ, RA	RU, AR, PE, VE, AT, RA, AG	RU, AR, PE, VE, AT, RA, AG	RU, VE, AT, EQ, RA	/			

PSC e RUE

in forma associata dei Comuni di Lama Mocogno - Sestola - Montecreto

CENSIMENTO INSEDIAMENTI ED EDIFICI RURALI

DI INTERESSE STORICO - TESTIMONIALE - AMBIENTALE

**COMUNE DI LAMA MOCOGNO
LOCALITA' PIANORSO**

SCHEDA NR. 2

EPOCA DI COSTRUZIONE:

Le u.e. n. 2-3-4 risalgono alla fine del XIX secolo.

NOTE DESCRITTIVE:

Nonostante il nucleo rurale non sia utilizzato, esso si presenta in ottimo stato di conservazione grazie a recenti interventi di manutenzione

La u.e. n. 1 presenta un arco a sesto ribassato in pietra. Vi è stato apposto in epoca successiva un ulteriore elemento costruito con materiale lapideo ma con tetto in piane.

Le u.e. n. 2-3-4 non presentano elementi di pregio architettonico a parte paramenti murari in elementi lapidei e coperture in piane.

La u.e. n. 5 è un piccolo edificio con copertura in marsigliesi, con inserimento di mattoni a sostituire il materiale lapideo.

CARATTERI AMBIENTALI:

Il nucleo gode di un'ottima esposizione al sole ed è un punto panoramico interessante sia dal punto di vista passivo che attivo con l'altro versante della valle del Rossenna.

PSC e RUE

in forma associata dei Comuni di Lama Mocogno - Sestola - Montecreto

CENSIMENTO INSEDIAMENTI ED EDIFICI RURALI

DI INTERESSE STORICO - TESTIMONIALE - AMBIENTALE

**COMUNE DI LAMA MOCOONO
LOCALITA' PIANORSO**

SCHEMA NR. 2



UNITA' EDILIZIA NR. 1



UNITA' EDILIZIA NR. 1



UNITA' EDILIZIA NR. 2



UNITA' EDILIZIA NR. 2



UNITA' EDILIZIA NR. 3



UNITA' EDILIZIA NR. 3

PSC e RUE

in forma associata dei Comuni di Lama Mocogno - Sestola - Montecreto

CENSIMENTO INSEDIAMENTI ED EDIFICI RURALI

DI INTERESSE STORICO - TESTIMONIALE - AMBIENTALE

**COMUNE DI LAMA MOCOIGNO
LOCALITA' PIANORSO**

SCHEDA NR. 2



UNITA' EDILIZIA NR. 3



UNITA' EDILIZIA NR. 3



UNITA' EDILIZIA NR. 3



UNITA' EDILIZIA NR. 4



UNITA' EDILIZIA NR. 4



UNITA' EDILIZIA NR. 5