

PSC e RUE

in forma associata dei Comuni di Lama Mocogno - Sestola - Montecreto

CENSIMENTO INSEDIAMENTI ED EDIFICI RURALI**DI INTERESSE STORICO - TESTIMONIALE - AMBIENTALE****COMUNE DI LAMA MOCOIGNO
LOCALITA' PIANORSO****SCHEMA NR. 4****TOPONOMASTICA:**

CA' DI LUCCHETTA

LOCALITA', VIA E NR. CIVICO:

PIANORSO, CA' DI LUCCHETTA

NUMERO DI MANUFATTI EDILIZI:

2

TIPOLOGIA INSEDIATIVA:

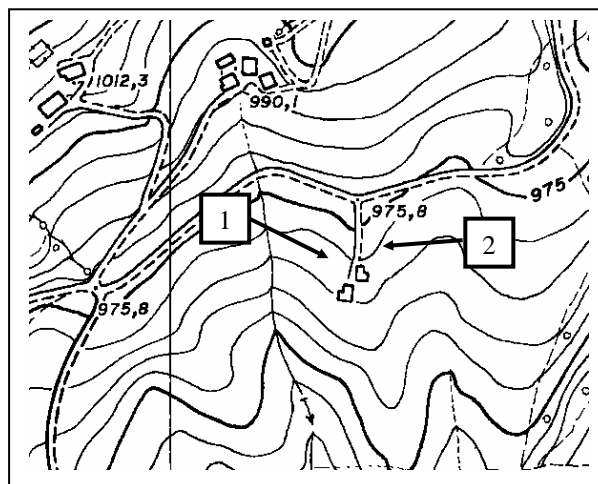
NUCLEO EDILIZIO RURALE



CONGRUA



INCONGRUA



Localizzazione - CTR 1:5000

CARATTERI DELLE COSTRUZIONI

NR. UNITA'	1	2	3	4	5	6	7	8
RIF. CATASTALI	FG.	3	3					
	MAPP	41	41					
TIPOLOGIA	AR	AR, FI						
USO IN ATTO	NU	NU						
STATO DI CONSERVAZIONE	CR	DO						
MATERIALI PREVALENTI	EL	EL						
ELEMENTI DI PREGIO	/	CP						
VINCOLI DI LEGGE								
TIPO DI PROPRIETA'	PR	PR						

CARATTERISTICHE STORICHE - TESTIMONIALI - AMBIENTALI

NR. UNITA'	1	2	3	4	5	6	7	8
VALUTAZIONE DI SINTESI	E	D						

CATEGORIE D'INTERVENTO E DESTINAZIONI D'USO COMPATIBILI

NR. UNITA'	1	2	3	4	5	6	7	8
CATEGORIA D'INTERVENTO	/	RRC C						
DESTINAZIONE D'USO COMPATIBILI	/	RU, AR, VE, RA, AG						

PSC e RUE

in forma associata dei Comuni di Lama Mocogno - Sestola - Montecreto

CENSIMENTO INSEDIAMENTI ED EDIFICI RURALI

DI INTERESSE STORICO - TESTIMONIALE - AMBIENTALE

**COMUNE DI LAMA MOCOONO
LOCALITA' PIANORSO**

SCHEDA NR. 4

EPOCA DI COSTRUZIONE:

Le u.e. n. 1-2 risalgono al XIX secolo.

NOTE DESCRITTIVE:

Il nucleo risulta molto deteriorato e da tempo dismesso.

La u.e. n. 1 presenta un paramento murario in elementi lapidei con interstizi molto ridotti ed intelaiatura delle aperture in laterizio con architrave in pietra.

La u.e. n. 2 presenta l'originale copertura in piane ben conservata, una facciata intonacata e una zona coperta di servizio all'agricoltura (probabilmente un fienile). Sulla facciata vi sono vistosi segni di un possibile crollo.

CARATTERI AMBIENTALI:

Il nucleo è sito in un buon punto panoramico in direzione sud e quindi verso il monte Cimone. Presenta esemplari arborei significativi. Non esiste un accesso carrabile.

PSC e RUE

in forma associata dei Comuni di Lama Mocogno - Sestola - Montecreto

CENSIMENTO INSEDIAMENTI ED EDIFICI RURALI

DI INTERESSE STORICO - TESTIMONIALE - AMBIENTALE

**COMUNE DI LAMA MOCOONO
LOCALITA' PIANORSO**

SCHEDA NR. 4



UNITA' EDILIZIE NR. 1-2



UNITA' EDILIZIE NR. 1-2



UNITA' EDILIZIA NR. 1



UNITA' EDILIZIA NR. 2