

PSC e RUE

in forma associata dei Comuni di Lama Mocogno - Sestola - Montecreto

CENSIMENTO INSEDIAMENTI ED EDIFICI RURALI**DI INTERESSE STORICO – TESTIMONIALE - AMBIENTALE****COMUNE DI LAMA MOCOONO
LOCALITA' PIANORSO****SCHEDA NR. 10****TOPONOMASTICA:**

Senza Toponimo

LOCALITA', VIA E NR. CIVICO:

PIANORSO, VIA TORRE DI RANCIDORO.

NUMERO DI MANUFATTI EDILIZI:

5

TIPOLOGIA INSEDIATIVA:

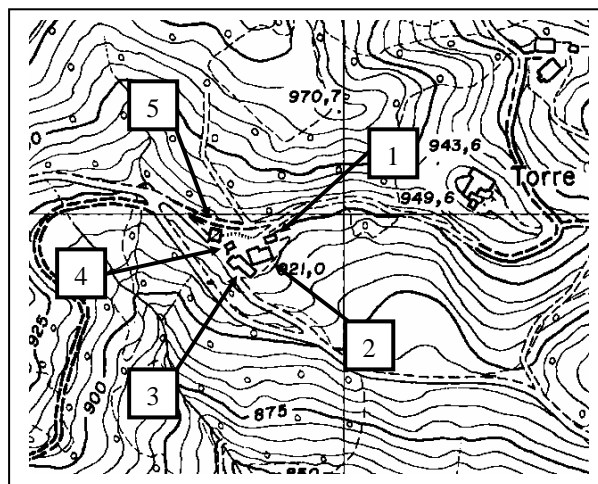
NUCLEO EDILIZIO RURALE A CORTE APERTA.



CONGRUA



INCONGRUA



Localizzazione - CTR 1:5000

CARATTERI DELLE COSTRUZIONI

NR. UNITA'	1	2	3	4	5	6	7	8
RIF. CATASTALI	2	2	2	2	2			
FG. MAPP	206	206	206/207	206/207	104			
TIPOLOGIA	SA	AR, SA	ET	SA	SA			
USO IN ATTO	DM	NU	NU	NU	DM			
STATO DI CONSERVAZIONE	MO	BM	MM	MO	MM			
MATERIALI PREVALENTI	EL	EL	EL, LC	EL	CS, SM			
ELEMENTI DI PREGIO	CP	CP, CO	/	CP	/			
VINCOLI DI LEGGE								
TIPO DI PROPRIETA'	PR	PR	PR	PR	PR			

CARATTERISTICHE STORICHE – TESTIMONIALI – AMBIENTALI

NR. UNITA'	1	2	3	4	5	6	7	8
VALUTAZIONE DI SINTESI	D	C	E	D	E			

CATEGORIE D'INTERVENTO E DESTINAZIONI D'USO COMPATIBILI

NR. UNITA'	1	2	3	4	5	6	7	8
CATEGORIA D'INTERVENTO	RRC C	RRC B	/	RRC C	/			
DESTINAZIONE D'USO COMPATIBILI	RU, AR, PE, VE, AT, RA, AZ, AG, EQ	RU, AR, PE, VE, AT, RA, AZ, AG, EQ	/	RU, VE, AT, EQ, RA	/			

PSC e RUE

in forma associata dei Comuni di Lama Mocogno - Sestola - Montecreto

CENSIMENTO INSEDIAMENTI ED EDIFICI RURALI

DI INTERESSE STORICO – TESTIMONIALE - AMBIENTALE

**COMUNE DI LAMA MOCOGNO
LOCALITA' PIANORSO**

SCHEDA NR. 10

EPOCA DI COSTRUZIONE:

Il nucleo risale probabilmente al XVII-XVIII secolo.

NOTE DESCRITTIVE:

La u.e. n. 1 presenta l'antica copertura in piane e un paramento murario in elementi lapidei a vista. Essa possiede inoltre un piccolo portico monoluce con ancora l'antica architrave e la semicapriata in legno, anch'esso con copertura in piane.

Le u.e. n. 2 e 4 presentano, come la n. 1, la classica copertura in piane e il paramento in elementi lapidei a vista.

La u.e. n. 3 presenta tetto in marsigliesi e una superfetazione costruita con laterizi e lasciato rustico.

CARATTERI AMBIENTALI:

Il nucleo si colloca lungo il margine di un fitto bosco che gli rimane a monte. L'esposizione e il panorama sono discreti.

PSC e RUE

in forma associata dei Comuni di Lama Mocogno - Sestola - Montecreto

CENSIMENTO INSEDIAMENTI ED EDIFICI RURALI

DI INTERESSE STORICO – TESTIMONIALE - AMBIENTALE

**COMUNE DI LAMA MOCOGLNO
LOCALITA' PIANORSO**

SCHEDA NR. 10



UNITA' EDILIZIA NR. 1



UNITA' EDILIZIA NR. 1



UNITA' EDILIZIA NR. 2



UNITA' EDILIZIA NR. 2



UNITA' EDILIZIA NR. 3



UNITA' EDILIZIA NR. 3

PSC e RUE

in forma associata dei Comuni di Lama Mocogno - Sestola - Montecreto

CENSIMENTO INSEDIAMENTI ED EDIFICI RURALI

DI INTERESSE STORICO – TESTIMONIALE - AMBIENTALE

**COMUNE DI LAMA MOCOONO
LOCALITA' PIANORSO**

SCHEDA NR. 10



UNITA' EDILIZIA NR. 4



UNITA' EDILIZIA NR. 5