

PSC e RUE

in forma associata dei Comuni di Lama Mocogno - Sestola - Montecreto

CENSIMENTO INSEDIAMENTI ED EDIFICI RURALI**DI INTERESSE STORICO – TESTIMONIALE - AMBIENTALE****COMUNE DI LAMA MOCOIGNO
LOCALITA' PIANORSO****SCHEDA NR. 20****TOPONOMASTICA:**MULINO DEL PONTE**LOCALITA', VIA E NR. CIVICO:**MONTECERRETO, VIA MULINO DEL PONTE**NUMERO DI MANUFATTI EDILIZI:**

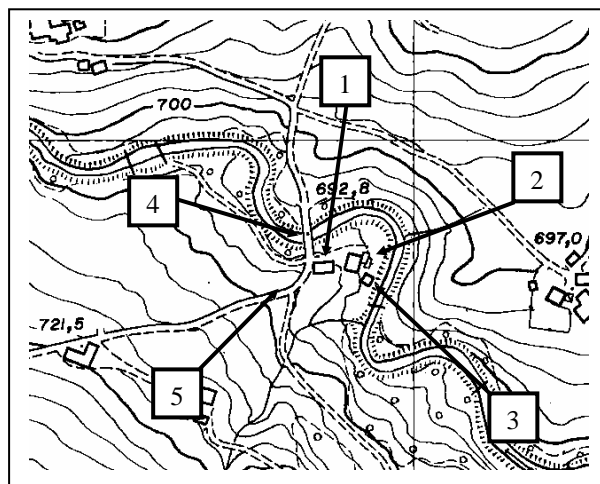
5

TIPOLOGIA INSEDIATIVA:MANUFATTI ED EDIFICI IDRAULICI MINORI

CONGRUA



INCONGRUA



Localizzazione - CTR 1:5000

CARATTERI DELLE COSTRUZIONI

NR. UNITA'		1	2	3	4	5	6	7	8
RIF. CATASTALI	FG.	7	7	7	7	7			
	MAPP	73	72	72	Ponte	Maestà (100)			
TIPOLOGIA		CT	ES	SA	ES	MA			
USO IN ATTO		RC	RC	DM	PN	SP			
STATO DI CONSERVAZIONE		BM	BO	BO	BO	BO			
MATERIALI PREVALENTI		EL	EL	EL	EL	EL			
ELEMENTI DI PREGIO		/	CP	/	CO	CO, CP			
VINCOLI DI LEGGE									
TIPO DI PROPRIETA'		PR	PR	PR	PR	PR			

CARATTERISTICHE STORICHE – TESTIMONIALI – AMBIENTALI

NR. UNITA'	1	2	3	4	5	6	7	8
VALUTAZIONE DI SINTESI	E	D	E	D	C			

CATEGORIE D'INTERVENTO E DESTINAZIONI D'USO COMPATIBILI

NR. UNITA'	1	2	3	4	5	6	7	8
CATEGORIA D'INTERVENTO	/	RRC C	/	RRC C	RRC B			
DESTINAZIONE D'USO COMPATIBILI	/	RU, AR, PE, VE, AT, RA, AG	/	IC	IC			

PSC e RUE

in forma associata dei Comuni di Lama Mocogno - Sestola - Montecreto

CENSIMENTO INSEDIAMENTI ED EDIFICI RURALI

DI INTERESSE STORICO – TESTIMONIALE - AMBIENTALE

**COMUNE DI LAMA MOCOGNO
LOCALITA' PIANORSO**

SCHEMA NR. 20

EPOCA DI COSTRUZIONE:

Il nucleo risale al XIX secolo, come si evince anche dalla maestà, datata 1860.

NOTE DESCRITTIVE:

La u.e n. 1 è stata recentemente sistemata. Il paramento murario è in elementi lapidei. Sono state aggiunte delle superfetazioni. Le aperture sono riquadrate con blocchi lapidei.

La u.e. n. 2 è il mulino vero e proprio (è ancora presente una vecchia ruota motrice), ed è staccato dall'abitazione, recuperata di recente con una sostanziale incongruità tipologica. Il mulino presenta un paramento murario in elementi lapidei faccia a vista, la vecchia copertura in piano e una disposizione volumetrica articolata, interessante dal punto di vista tipologico per le funzioni che quegli ambienti ricoprivano quando l'opificio era in funzione.

La u.e. n. 3 è un piccolo edificio isolato e posto vicino al mulino.

La u.e. n. 4 è un ponte in terra battuta, realizzato in elementi di laterizio con unica volta, a tutto sesto e con spalle poggianti su terreno, a scavalcare il corso d'acqua.

La u.e. n. 5 è una maestà realizzata su basamento rettangolare realizzato in elementi di laterizio. La copertura è in piano

CARATTERI AMBIENTALI:

Il mulino è sito al centro di una piccola ansa del torrente Rossenna, dal quale pescava l'acqua per incanalarla verso la ruota. L'inserimento ambientale è tipologicamente interessante e piacevolmente riuscito. Il ponte è quello su cui passava l'antica strada che collegava Pianorso con Montecerreto.

PSC e RUE

in forma associata dei Comuni di Lama Mocogno - Sestola - Montecreto

CENSIMENTO INSEDIAMENTI ED EDIFICI RURALI

DI INTERESSE STORICO – TESTIMONIALE - AMBIENTALE

**COMUNE DI LAMA MOCOONO
LOCALITA' PIANORSO**

SCHEMA NR. 20



UNITA' EDILIZIA NR. 1



UNITA' EDILIZIA NR. 1



UNITA' EDILIZIA NR. 1



UNITA' EDILIZIA NR. 1



UNITA' EDILIZIE NR. 1-2



UNITA' EDILIZIA NR. 2

PSC e RUE

in forma associata dei Comuni di Lama Mocogno - Sestola - Montecreto

CENSIMENTO INSEDIAMENTI ED EDIFICI RURALI

DI INTERESSE STORICO – TESTIMONIALE - AMBIENTALE

**COMUNE DI LAMA MOCOONO
LOCALITA' PIANORSO**

SCHEMA NR. 20



UNITA' EDILIZIE NR. 1-2



UNITA' EDILIZIA NR. 2



UNITA' EDILIZIA NR. 2



UNITA' EDILIZIE NR. 2-3



UNITA' EDILIZIE NR. 2-3



UNITA' EDILIZIA NR. 4

PSC e RUE

in forma associata dei Comuni di Lama Mocogno - Sestola - Montecreto

CENSIMENTO INSEDIAMENTI ED EDIFICI RURALI

DI INTERESSE STORICO – TESTIMONIALE - AMBIENTALE

**COMUNE DI LAMA MOCOGNO
LOCALITA' PIANORSO**

SCHEDA NR. 20



UNITA' EDILIZIA NR. 4



UNITA' EDILIZIA NR. 5