

PSC e RUE

in forma associata dei Comuni di Lama Mocogno - Sestola - Montecreto

CENSIMENTO INSEDIAMENTI ED EDIFICI RURALI**DI INTERESSE STORICO – TESTIMONIALE - AMBIENTALE****COMUNE DI LAMA MOCOGLIO
LOCALITA' PIANORSO****SCHEDA NR. 21****TOPONOMASTICA:**

CA' DI DON BALSERRA

LOCALITA', VIA E NR. CIVICO:

PIANORSO, VIA CA' DON BALSERRA N°4

NUMERO DI MANUFATTI EDILIZI:

4

TIPOLOGIA INSEDIATIVA:

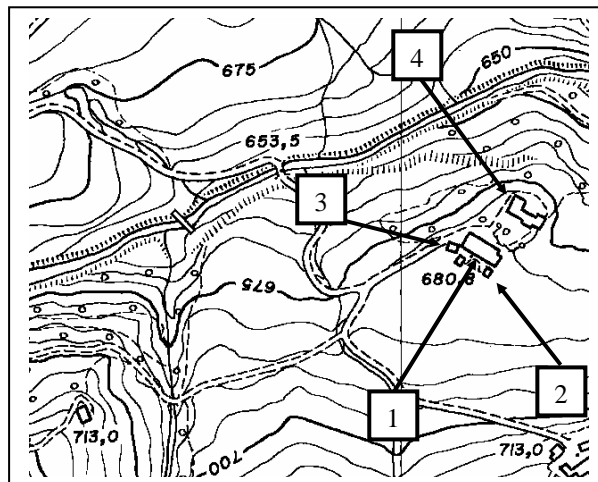
NUCLEO EDILIZIO RURALE



CONGRUA



INCONGRUA



Localizzazione - CTR 1:5000

CARATTERI DELLE COSTRUZIONI

NR. UNITA'	1	2	3	4	5	6	7	8
RIF. CATASTALI	11	11	11	11				
FG. MAPP	33/39	39	32/39	28/30				
TIPOLOGIA	AR	SR	SR	AR				
USO IN ATTO	NU	NU	DM	NU				
STATO DI CONSERVAZIONE	BO	BO	BO	CR				
MATERIALI PREVALENTI	EL	EL	EL	EL				
ELEMENTI DI PREGIO	CO	CP	/	CP				
VINCOLI DI LEGGE								
TIPO DI PROPRIETA'	PR	PR	PR	PR				

CARATTERISTICHE STORICHE – TESTIMONIALI – AMBIENTALI

NR. UNITA'	1	2	3	4	5	6	7	8
VALUTAZIONE DI SINTESI	D	D	E	D				

CATEGORIE D'INTERVENTO E DESTINAZIONI D'USO COMPATIBILI

NR. UNITA'	1	2	3	4	5	6	7	8
CATEGORIA D'INTERVENTO	RRC C	RRC C	/	RRC C				
DESTINAZIONE D'USO COMPATIBILI	RU, AR, PE, VE, AT, RA, AG	RU, VE, AT, RA, EQ	/	RU, AR, PE, VE, AT, RA, AG				

PSC e RUE

in forma associata dei Comuni di Lama Mocogno - Sestola - Montecreto

CENSIMENTO INSEDIAMENTI ED EDIFICI RURALI

DI INTERESSE STORICO – TESTIMONIALE - AMBIENTALE

**COMUNE DI LAMA MOCOGNO
LOCALITA' PIANORSO**

SCHEDA NR. 21

EPOCA DI COSTRUZIONE:

Il nucleo risale probabilmente al XVIII secolo, come si evince da una pietra con sopra incisa la data 1760.

NOTE DESCRITTIVE:

La u.e. n. 1 presenta una disposizione dei volumi a schiera, fattore che assieme all'assenza di servizi per l'agricoltura rivela un interessante variante tipologica, che può trovare risposta nell'ipotesi che fossero abitazioni per i coloni che lavoravano alle dipendenze, e quindi con infrastrutture altrui, del signore del più importante nucleo della Casarola, poco distante. Oltre a questo aspetto sono da notare il paramento murario in elementi lapidei faccia a vista, le scale esterne e la loggia presente nell'ultima abitazione.

La u.e. n. 2 presenta copertura in piane e paramento murario in materiale lapideo. Le aperture sono riquadrate con blocchi di elementi lapidei.

La u.e. n. 3 presenta copertura in marsigliesi e paramento murario in materiale lapideo. L'apertura presenta architrave in legno.

La u.e. n. 4 presenta copertura in piane e paramento murario in materiale lapideo.

CARATTERI AMBIENTALI:

Il nucleo si trova poco sotto la Casarola, alla quale probabilmente era sottomesso.

PSC e RUE

in forma associata dei Comuni di Lama Mocogno - Sestola - Montecreto

CENSIMENTO INSEDIAMENTI ED EDIFICI RURALI

DI INTERESSE STORICO – TESTIMONIALE - AMBIENTALE

**COMUNE DI LAMA MOCOGNO
LOCALITA' PIANORSO**

SCHEDA NR. 21



UNITA' EDILIZIA NR. 1



UNITA' EDILIZIA NR. 1



UNITA' EDILIZIA NR. 1



UNITA' EDILIZIE NR. 1-2-3-4



UNITA' EDILIZIE NR. 1-2



UNITA' EDILIZIA NR. 3

PSC e RUE

in forma associata dei Comuni di Lama Mocogno - Sestola - Montecreto

CENSIMENTO INSEDIAMENTI ED EDIFICI RURALI

DI INTERESSE STORICO – TESTIMONIALE - AMBIENTALE

**COMUNE DI LAMA MOCOONO
LOCALITA' PIANORSO**

SCHEDA NR. 21



UNITA' EDILIZIA NR. 4