

PSC e RUE

in forma associata dei Comuni di Lama Mocogno - Sestola - Montecreto

CENSIMENTO INSEDIAMENTI ED EDIFICI RURALI**DI INTERESSE STORICO – TESTIMONIALE - AMBIENTALE****COMUNE DI LAMA MOCOGLIO
LOCALITA' LAMA MOCOGLIO****SCHEDA NR. 36****TOPONOMASTICA:**CASA MONTECCHIO**LOCALITA', VIA E NR. CIVICO:**LAMA MOCOGLIO, VIA CASA MONTECCHIO
N°1-2**NUMERO DI MANUFATTI EDILIZI:**

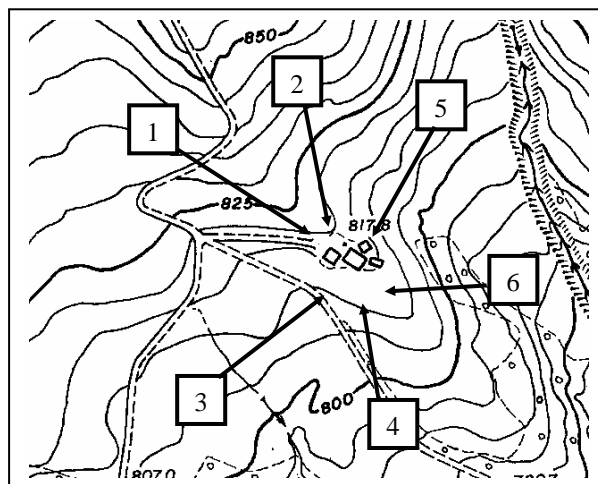
6

TIPOLOGIA INSEDIATIVA:NUCLEO EDILIZIO RURALE A CORTE APERTA

CONGRUA



INCONGRUA



Localizzazione - CTR 1:5000

CARATTERI DELLE COSTRUZIONI

NR. UNITA'		1	2	3	4	5	6	7	8
RIF. CATASTALI	FG.	16	16	16	16	16	16		
	MAPP	199	199	199	199	198	199		
TIPOLOGIA		PZ	SA	ET	AR	SA	FO, SA		
USO IN ATTO		PZ	DM	NU	NU	DM	DM		
STATO DI CONSERVAZIONE		MO	MO	BO	BM	MO	MM		
MATERIALI PREVALENTI		EL	EL	EL	EL, LC	EL	EL		
ELEMENTI DI PREGIO		/	/	F	/	/	/		
VINCOLI DI LEGGE									
TIPO DI PROPRIETA'		PR	PR	PR	PR	PR	PR		

CARATTERISTICHE STORICHE – TESTIMONIALI – AMBIENTALI

NR. UNITA'	1	2	3	4	5	6	7	8
VALUTAZIONE DI SINTESI	E	E	D	E	E	E		

CATEGORIE D'INTERVENTO E DESTINAZIONI D'USO COMPATIBILI

NR. UNITA'	1	2	3	4	5	6	7	8
CATEGORIA D'INTERVENTO	/	/	RRC C	/	/	/		
DESTINAZIONE D'USO COMPATIBILI	/	/	RU, PE, VE, AT, EQ, RA, IC	/	/	/		

PSC e RUE

in forma associata dei Comuni di Lama Mocogno - Sestola - Montecreto

CENSIMENTO INSEDIAMENTI ED EDIFICI RURALI

DI INTERESSE STORICO – TESTIMONIALE - AMBIENTALE

**COMUNE DI LAMA MOCOGNO
LOCALITA' LAMA MOCOGNO**

SCHEDA NR. 36

EPOCA DI COSTRUZIONE:

Il nucleo risale probabilmente alla fine del XIX secolo.

NOTE DESCRITTIVE:

La u.e. n. 1 è un pozzo circolare con copertura piana in marsigliesi e intonaco sulle pareti.

La u.e. n. 2 sembra una bocca di lupo che esce dal terreno. Ha una sola luce per tutta la sua lunghezza, tamponata in parte con assi di legno. La copertura spiove direttamente sul terreno.

La u.e. n. 3 presenta un paramento murario in elementi lapidei di grossa pezzatura e grande regolarità; da notare le luci, semicircolari e non, in laterizio.

La u.e. n. 4 è stata intonacata in periodo non recente, in alcuni punti si può notare il sottostante paramento murario in elementi lapidei.

Le u.e. n. 2-5-6 presentano anch'esse il paramento murario in elementi lapidei faccia a vista; la u.e. n. 6 presenta, sopra il forno, un grosso monolite con incisione cruciforme.

CARATTERI AMBIENTALI:

Il nucleo non presenta caratteri ambientali di rilievo.

PSC e RUE

in forma associata dei Comuni di Lama Mocogno - Sestola - Montecreto

CENSIMENTO INSEDIAMENTI ED EDIFICI RURALI

DI INTERESSE STORICO – TESTIMONIALE - AMBIENTALE

**COMUNE DI LAMA MOCOGLIO
LOCALITA' LAMA MOCOGLIO**

SCHEDA NR. 36



UNITA' EDILIZIA NR. 1



UNITA' EDILIZIE NR. 1-2



UNITA' EDILIZIA NR. 2



UNITA' EDILIZIA NR. 2



UNITA' EDILIZIA NR. 3



UNITA' EDILIZIA NR. 3

PSC e RUE

in forma associata dei Comuni di Lama Mocogno - Sestola - Montecreto

CENSIMENTO INSEDIAMENTI ED EDIFICI RURALI

DI INTERESSE STORICO – TESTIMONIALE - AMBIENTALE

**COMUNE DI LAMA MOCOGLIO
LOCALITA' LAMA MOCOGLIO**

SCHEDA NR. 36



UNITA' EDILIZIA NR. 3



UNITA' EDILIZIA NR. 3



UNITA' EDILIZIA NR. 3



UNITA' EDILIZIA NR. 4



UNITA' EDILIZIA NR. 4



UNITA' EDILIZIA NR. 4

PSC e RUE

in forma associata dei Comuni di Lama Mocogno - Sestola - Montecreto

CENSIMENTO INSEDIAMENTI ED EDIFICI RURALI

DI INTERESSE STORICO – TESTIMONIALE - AMBIENTALE

**COMUNE DI LAMA MOCOONO
LOCALITA' LAMA MOCOONO**

SCHEDA NR. 36



UNITA' EDILIZIA NR. 4



UNITA' EDILIZIA NR. 5



UNITA' EDILIZIA NR. 5



UNITA' EDILIZIA NR. 5



UNITA' EDILIZIA NR. 5



UNITA' EDILIZIA NR. 6

PSC e RUE

in forma associata dei Comuni di Lama Mocogno - Sestola - Montecreto

CENSIMENTO INSEDIAMENTI ED EDIFICI RURALI

DI INTERESSE STORICO – TESTIMONIALE - AMBIENTALE

**COMUNE DI LAMA MOCOGNO
LOCALITA' LAMA MOCOGNO**

SCHEDA NR. 36



UNITA' EDILIZIA NR. 6



UNITA' EDILIZIA NR. 6