

PSC e RUE

in forma associata dei Comuni di Lama Mocogno - Sestola - Montecreto

CENSIMENTO INSEDIAMENTI ED EDIFICI RURALI**DI INTERESSE STORICO - TESTIMONIALE - AMBIENTALE****COMUNE DI LAMA MOCOGNO
LOCALITA' MONTECENERE****SCHEDA NR. 46****TOPONOMASTICA:**

LA TORRE

LOCALITA', VIA E NR. CIVICO:

MONTECENERE, VIA TORRE DI VAGLIO N°2-3-4

NUMERO DI MANUFATTI EDILIZI:

3

TIPOLOGIA INSEDIATIVA:

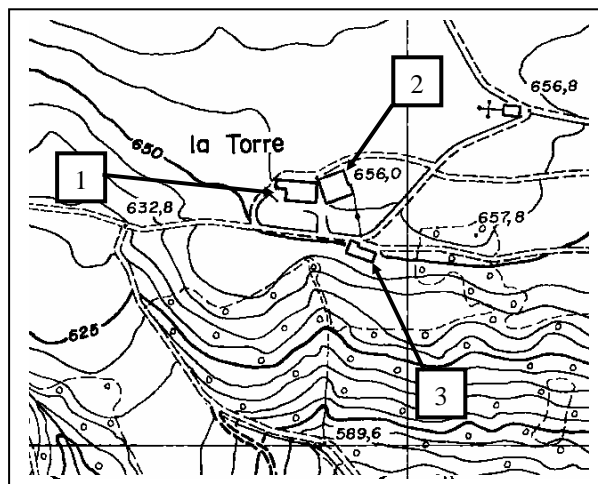
NUCLEO EDILIZIO RURALE AD ELEMENTI SEPARATI



CONGRUA



INCONGRUA



Localizzazione - CTR 1:5000

CARATTERI DELLE COSTRUZIONI

NR. UNITA'	1	2	3	4	5	6	7	8
RIF. CATASTALI	28	28	42					
FG. MAPP	448/284	285	27/488					
TIPOLOGIA	ET, SA	CT	AR					
USO IN ATTO	DM, FI	NU	NU					
STATO DI CONSERVAZIONE	BM	MM	BO					
MATERIALI PREVALENTI	EL, EM	EL	EL					
ELEMENTI DI PREGIO	P, CO	CO	/					
VINCOLI DI LEGGE								
TIPO DI PROPRIETA'	PR	PR	PR					

CARATTERISTICHE STORICHE - TESTIMONIALI - AMBIENTALI

NR. UNITA'	1	2	3	4	5	6	7	8
VALUTAZIONE DI SINTESI	C	D	E					

CATEGORIE D'INTERVENTO E DESTINAZIONI D'USO COMPATIBILI

NR. UNITA'	1	2	3	4	5	6	7	8
CATEGORIA D'INTERVENTO	RRC B	RRC C	/					
DESTINAZIONE D'USO COMPATIBILI	RU, AR, PE, VE, AT, RA, EQ	RU, AR, PE, VE, AT, RA, AG	/					

PSC e RUE

in forma associata dei Comuni di Lama Mocogno - Sestola - Montecreto

CENSIMENTO INSEDIAMENTI ED EDIFICI RURALI

DI INTERESSE STORICO - TESTIMONIALE - AMBIENTALE

**COMUNE DI LAMA MOCOGNO
LOCALITA' MONTECENERE**

SCHEDA NR. 46

EPOCA DI COSTRUZIONE:

L'insediamento è di matrice trecentesca, ma le costruzioni esistenti risalgono al XVIII secolo.

NOTE DESCRITTIVE:

La u.e. n. 1 presenta un paramento murario misto in elementi lapidei e mattoni faccia a vista. Degni di nota il grande portico architravato a cinque luci di servizio all'agricoltura, un ampio portale del XVI secolo ad arco a tutto sesto con decorazione a diagonali e fitto tratteggio a solchi, le antiche aperture frangisole e la schiera di finestre della stalla, sul fronte sud, tutte riquadrate in arenaria e sormontate da un'ulteriore architrave scolpita. Il secondo livello di finestre si presenta tamponato.

La u.e. n. 2 consiste in un considerevole edificio del '700 che incorpora una torre preesistente con funzione di abitazione. Si notano un portale archivoltato in laterizio con antiche pietre decorate in basso, finestre riquadrate in arenaria, alcune con decorazioni scolpite, beccatelli sagomati in pietra a sostenere lo sporto sul fronte sud-ovest e il muro a scarpa che delimita l'antica torre dalla superfetazione, sul fronte est, a scopo di loggia. Si nota inoltre l'antico strato di intonaco, ormai presente solo in alcune aree delle facciate, e una finestra tamponata da molto tempo, sul fronte ovest.

La u.e. n. 3 presenta un paramento murario in elementi lapidei faccia a vista e luci riquadrate con elementi in laterizio.

CARATTERI AMBIENTALI:

Il nucleo è sito ai margini meridionali di una piana, poco distante dall'Oratorio della SS. ma Trinità.

PSC e RUE

in forma associata dei Comuni di Lama Mocogno - Sestola - Montecreto

CENSIMENTO INSEDIAMENTI ED EDIFICI RURALI

DI INTERESSE STORICO - TESTIMONIALE - AMBIENTALE

**COMUNE DI LAMA MOCOIGNO
LOCALITA' MONTECENERE**

SCHEDA NR. 46



UNITA' EDILIZIA NR. 1



UNITA' EDILIZIA NR. 1



UNITA' EDILIZIA NR. 1



UNITA' EDILIZIA NR. 1



UNITA' EDILIZIA NR. 1



UNITA' EDILIZIA NR. 1

PSC e RUE

in forma associata dei Comuni di Lama Mocogno - Sestola - Montecreto

CENSIMENTO INSEDIAMENTI ED EDIFICI RURALI

DI INTERESSE STORICO - TESTIMONIALE - AMBIENTALE

**COMUNE DI LAMA MOCOIGNO
LOCALITA' MONTECENERE**

SCHEDA NR. 46



UNITA' EDILIZIA NR. 1



UNITA' EDILIZIA NR. 2



UNITA' EDILIZIA NR. 2



UNITA' EDILIZIA NR. 2



UNITA' EDILIZIA NR. 2



UNITA' EDILIZIA NR. 2

PSC e RUE

in forma associata dei Comuni di Lama Mocogno - Sestola - Montecreto

CENSIMENTO INSEDIAMENTI ED EDIFICI RURALI

DI INTERESSE STORICO - TESTIMONIALE - AMBIENTALE

**COMUNE DI LAMA MOCOIGNO
LOCALITA' MONTECENERE**

SCHEDA NR. 46



UNITA' EDILIZIA NR. 2



UNITA' EDILIZIA NR. 2



UNITA' EDILIZIA NR. 2



UNITA' EDILIZIA NR. 2



UNITA' EDILIZIA NR. 3



UNITA' EDILIZIA NR. 3