

PSC e RUE

in forma associata dei Comuni di Lama Mocogno - Sestola - Montecreto

CENSIMENTO INSEDIAMENTI ED EDIFICI RURALI**DI INTERESSE STORICO – TESTIMONIALE - AMBIENTALE****COMUNE DI LAMA MOCOGNO
LOCALITA' VAGLIO****SCHEMA NR. 53****TOPONOMASTICA:**LA FERLA**LOCALITA', VIA E NR. CIVICO:**VAGLIO, VIA VAGLIO N°2-6-8-10-12**NUMERO DI MANUFATTI EDILIZI:**

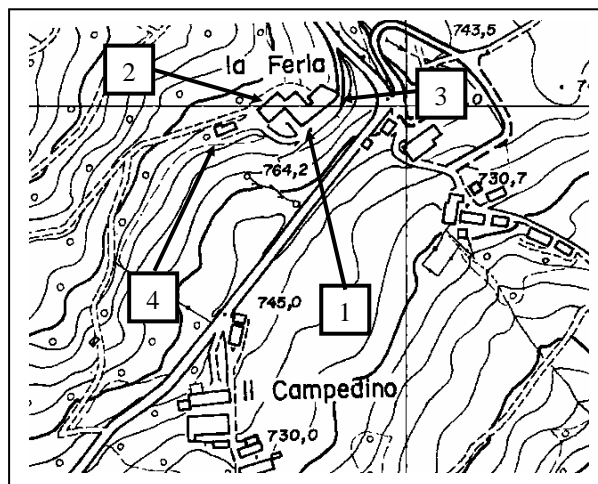
4

TIPOLOGIA INSEDIATIVA:NUCLEO EDILIZIO RURALE

CONGRUA



INCONGRUA



Localizzazione - CTR 1:5000

CARATTERI DELLE COSTRUZIONI

NR. UNITA'	1	2	3	4	5	6	7	8
RIF. CATASTALI	40	40	40	40				
FG. MAPP	15/18	15/18	15/18	17				
TIPOLOGIA	CP	CP	AR, FT	ET				
USO IN ATTO	NU	NU	RC, NU	NU				
STATO DI CONSERVAZIONE	MO	MO	BM	MO				
MATERIALI PREVALENTI	EL	EL	EL	EL-EM				
ELEMENTI DI PREGIO	PO, CO, TC	CO, P	/	/				
VINCOLI DI LEGGE								
TIPO DI PROPRIETA'	PR	PR	PR	PR				

CARATTERISTICHE STORICHE – TESTIMONIALI – AMBIENTALI

NR. UNITA'	1	2	3	4	5	6	7	8
VALUTAZIONE DI SINTESI	B	C	E	E				

CATEGORIE D'INTERVENTO

NR. UNITA'	1	2	3	4	5	6	7	8
CATEGORIA D'INTERVENTO	RRC A	RRC B	/	/				
DESTINAZIONE D'USO COMPATIBILI	RU, AR, PE, VE, AT, AG	RU, AR, PE, VE, AT, AG	/	/				

PSC e RUE

in forma associata dei Comuni di Lama Mocogno - Sestola - Montecreto

CENSIMENTO INSEDIAMENTI ED EDIFICI RURALI

DI INTERESSE STORICO – TESTIMONIALE - AMBIENTALE

COMUNE DI LAMA MOCOGNO

LOCALITA' VAGLIO

SCHEDA NR. 53

EPOCA DI COSTRUZIONE:

Il nucleo risale al XVIII secolo.

NOTE DESCRITTIVE:

La u.e. n. 1 presenta una pianta rettangolare e si sviluppa su quattro livelli, con tetto a padiglione provvisto di torretta in vertice. Il prospetto a sud/est è caratterizzato negli ultimi due piani dal loggiato a tre luci a sesto ribassato con balaustra. Il motivo degli archi dei loggiati è ripreso, nei piani terra e primo, nel disegno delle finestre e del portico tamponato. Lateralmente ai loggiati si aprono ampie finestre riquadrate in pietra, come anche tutte le altre luci di questo volume, con arco ribassato in sommità.

La u.e. n. 2 disposta ortogonalmente rispetto alla u.e. n.1, ne riprende lo schema distributivo delle aperture ed ospita, oltre ad una parte abitativa, una serie di servizi. E' caratterizzata da paramenti murari in elementi lapidei, con catene angolari di pregio, e da luci riquadrate con architravi in pietra e archi e stipiti in laterizio.

La u.e. n. 3 comprende una parte abitativa di scarso pregio ed una serie di annessi tra cui un ampio fienile.

La u.e. n. 4 presenta delle tamponature in foratoni che chiudono quelle che dovevano essere le luci della tettoia, aperta forse su tutti i lati, che sovrasta la stalla e che era adibita a fienile.

CARATTERI AMBIENTALI:

Si nota la presenza di un giardino storico di pregio tra la u.e. n. 1 e la u.e. n. 4, con esemplari arborei di grandi dimensioni e siepi di bosso.

PSC e RUE

in forma associata dei Comuni di Lama Mocogno - Sestola - Montecreto

CENSIMENTO INSEDIAMENTI ED EDIFICI RURALI

DI INTERESSE STORICO – TESTIMONIALE - AMBIENTALE

**COMUNE DI LAMA MOCOGLIO
LOCALITA' VAGLIO**

SCHEDA NR. 53



UNITA' EDILIZIA NR. 1-3



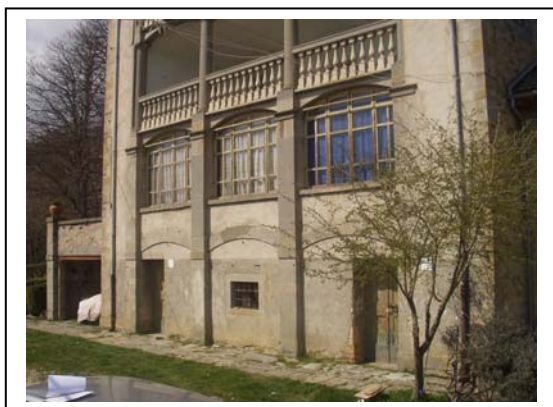
UNITA' EDILIZIA NR. 1



UNITA' EDILIZIA NR. 1-3



UNITA' EDILIZIA NR. 1



UNITA' EDILIZIA NR. 1



UNITA' EDILIZIA NR. 1

PSC e RUE

in forma associata dei Comuni di Lama Mocogno - Sestola - Montecreto

CENSIMENTO INSEDIAMENTI ED EDIFICI RURALI

DI INTERESSE STORICO – TESTIMONIALE - AMBIENTALE

**COMUNE DI LAMA MOCOGLNO
LOCALITA' VAGLIO**

SCHEDA NR. 53



UNITA' EDILIZIA NR. 1



UNITA' EDILIZIA NR. 2



UNITA' EDILIZIA NR. 1



UNITA' EDILIZIA NR. 2



UNITA' EDILIZIA NR. 1



UNITA' EDILIZIA NR. 4

PSC e RUE

in forma associata dei Comuni di Lama Mocogno - Sestola - Montecreto

CENSIMENTO INSEDIAMENTI ED EDIFICI RURALI

DI INTERESSE STORICO – TESTIMONIALE - AMBIENTALE

**COMUNE DI LAMA MOCOGNO
LOCALITA' VAGLIO**

SCHEDA NR. 53



UNITA' EDILIZIA NR. 4



UNITA' EDILIZIA NR. 4