

PSC e RUE

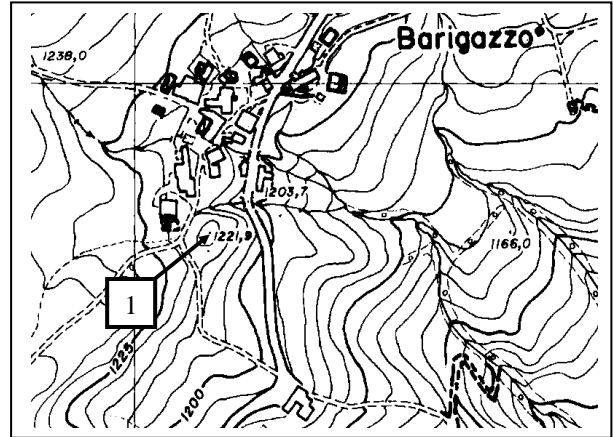
in forma associata dei Comuni di Lama Mocogno - Sestola - Montecreto

CENSIMENTO INSEDIAMENTI ED EDIFICI RURALI**DI INTERESSE STORICO - TESTIMONIALE - AMBIENTALE****COMUNE DI LAMA MOCOGLIO
LOCALITA' BARIGAZZO****SCHEDA NR. 100****TOPONOMASTICA:**MAESTA' DELLE CENTO PIAZZE**LOCALITA', VIA E NR. CIVICO:**BARIGAZZO**NUMERO DI MANUFATTI EDILIZI: 1****TIPOLOGIA INSEDIATIVA:**MANUFATTI MINORI

CONGRUA



INCONGRUA



Localizzazione - CTR 1:5000

CARATTERI DELLE COSTRUZIONI

NR. UNITA'	1	2	3	4	5	6	7	8
RIF. CATASTALI								
FG. MAPP								
TIPOLOGIA	MA							
USO IN ATTO	NU							
STATO DI CONSERVAZIONE	BO							
MATERIALI PREVALENTI	EL							
ELEMENTI DI PREGIO	CP, CO							
VINCOLI DI LEGGE	/							
TIPO DI PROPRIETA'	PR							

CARATTERISTICHE STORICHE - TESTIMONIALI - AMBIENTALI

NR. UNITA'	1	2	3	4	5	6	7	8
VALUTAZIONE DI SINTESI	B							

CATEGORIE D'INTERVENTO E DESTINAZIONI D'USO COMPATIBILI

NR. UNITA'	1	2	3	4	5	6	7	8
CATEGORIA D'INTERVENTO	RRC A							
DESTINAZIONE D'USO COMPATIBILI	AT							

PSC e RUE

in forma associata dei Comuni di Lama Mocogno - Sestola - Montecreto

CENSIMENTO INSEDIAMENTI ED EDIFICI RURALI

DI INTERESSE STORICO - TESTIMONIALE - AMBIENTALE

COMUNE DI LAMA MOCOONO

LOCALITA' BARIGAZZO

SCHEDE NR. 100

EPOCA DI COSTRUZIONE:

La maestà ha riportato la data "1848" in un concio posto sotto la nicchia contenente l'immagine sacra, ed una scritta di difficile interpretazione (GA:::E). Una targa in pietra posta al centro della maestà porta inciso "ricostruita A.M 1988", ricordando perciò l'anno del recupero e le iniziali del gruppo di volontari locali che vi si è dedicato. Un piccolo cancelletto in ferro battuto chiude la nicchia contenente una formella ottagonale dipinta raffigurante la Madonna con Bambino. La nicchia è sormontata da arco monolitico a tutto sesto in pietra e questo a sua volta da blocco monolitico in pietra a tutta larghezza che si collega alla copertura a due falde in piagne. Sopra la copertura vi sono elementi lapidei lungo tutta la linea di colmo. Alla base del manufatto vi è posta un concio in pietra usato come gradino. La maestà è rivolta verso ovest.

NOTE DESCRITTIVE:

La maestà si trova sulla cima di un piccolo colle posto nella parte sud della frazione di Barigazzo, ad una quota di 1222 m sul livello del mare, da cui si domina la frazione stessa e il sottostante punto d'incontro di alcuni sentieri storici. Uno dei sentieri porta alla maestà censita dalla scheda 99.

Dal piccolo promontorio da cui si erge è possibile apprezzare a pieno un'ampia e interessante veduta panoramica a 360 gradi, che spazia dal Monte Cimone, alla valle dello Scoltenna, al Monte cantiere e alla frazione di Barigazzo.

CARATTERI AMBIENTALI:

La maestà si trova sulla cima di un piccolo colle posto nella parte sud della frazione di Barigazzo, ad una quota di 1222 m sul livello del mare, da cui si domina la frazione stessa e il sottostante punto d'incontro di alcuni sentieri storici. Lo stesso sentiero merita menzione per il pregio storico-testimoniale-ambientale, in quanto si presenta con fondo in pietra che si può presumere essere riconducibile ad una "salgata", ormai ricoperto da infestanti, in pessimo stato di conservazione.

Dal punto in cui si erge la maestà è possibile avere un'ampia e interessante veduta panoramica sul Monte Cimone, sulla valle dello Scoltenna e su uno scorcio della frazione di Barigazzo.

PSC e RUE

in forma associata dei Comuni di Lama Mocogno - Sestola - Montecreto

CENSIMENTO INSEDIAMENTI ED EDIFICI RURALI

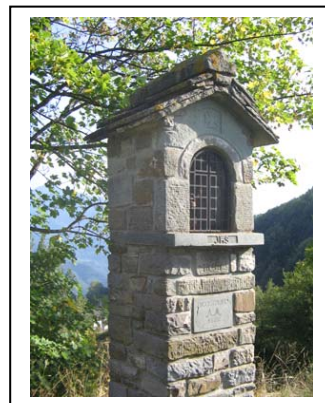
DI INTERESSE STORICO - TESTIMONIALE - AMBIENTALE

**COMUNE DI LAMA MOCOONO
LOCALITA' BARIGAZZO**

SCHEDA NR. 100



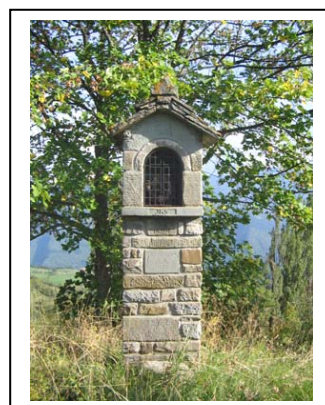
UNITA' EDILIZIA NR. 1



UNITA' EDILIZIA NR. 1



UNITA' EDILIZIA NR. 1



UNITA' EDILIZIA NR. 1



UNITA' EDILIZIA NR. 1



UNITA' EDILIZIA NR. 1