

COMUNE DI LAMA MOCOGNO
Provincia di Modena

ATTI DEL CONSIGLIO COMUNALE

VERBALE DI DELIBERAZIONE

DELIBERA N.31

Per determinazione del Sindaco ai sensi dell'art. 39 comma 3 del D.Lgs 18/8/2000 n' 267 si è convocato il Consiglio Comunale nella solita sala del Palazzo Municipale, **nell'anno duemiladiciotto addì diciannove del mese di Luglio** alle ore 20:00 in adunanza STRAORDINARIA PRIMA CONVOCAZIONE previo invio di invito scritto a domicilio, nei modi e termini di cui agli artt. 11 e 12 del regolamento del Consiglio comunale.

Fatto l'appello nominale risultano:

CANOVI FABIO	P	ZECCHINI CHIARA	A
BALLOTTI FABIO	P	TAZZIOLI FEDERICO	A
BURGONI RICCARDO	A	BONACCI LANFRANCO	P
CAVALLETTI WAINER	A	RICCHI VITTORIO	P
ALBERGUCCI CRISTINA	P		
LAMI ERIKA	A		
BONACCI FEDERICA	P		

Consiglieri presenti n. 6

Partecipa alla seduta il Segretario Dr. MORGANTI GIANFRANCO.

Il Sig. CANOVI FABIO, Sindaco assume la Presidenza ai sensi dell'art. 39, comma 3, del D.Lgs 18/8/2000 n' 267 dell'adunanza e riconosce la legalità dichiarata aperta la seduta, designando a scrutatori i Sigg.

L'ordine del giorno diramato ai Consiglieri ai sensi degli artt. 11, 12 e 13 del regolamento del Consiglio comunale porta la trattazione dell'oggetto sottoindicato, coi documenti necessari.

OGGETTO

LEGGE 353/2000 - AREE PERCORSE DAL FUOCO. APPROVAZIONE ELENCO DEFINITIVO ANNO 2017 ED AGGIORNAMENTO ELENCO GENERALE.

IL CONSIGLIO COMUNALE

PREMESSO che la Legge 21 novembre 2000, n. 353 "Legge quadro in materia di incendi boschivi", sancisce le norme finalizzate alla conservazione ed alla difesa dagli incendi del patrimonio boschivo quale bene insostituibile per la qualità della vita, imponendo agli enti competenti compiti di previsione, prevenzione e lotta contro gli incendi boschivi;

PRESO ATTO che, ai sensi della suddetta normativa questo Ente, con deliberazione di Giunta comunale n. 5 in data 24/01/2008, esecutiva ai sensi legge:

- ha disposto di avvalersi delle schede cartacee AIB – FN (fogli notizie) e dei rilievi delle aree percorse dal fuoco con rappresentazione grafica effettuate all'interno del SIM/RAPF (sistema informativo della montagna/rilievo area percorsa dal fuoco) come livello conoscitivo di base per la perimetrazione delle aree, boscate e non, percorse dal fuoco nell'ultimo quinquennio e per l'aggiornamento annuale del catasto;
- ha provveduto all'istituzione del catasto delle aree percorse dal fuoco;

RICHIAMATE le proprie precedenti deliberazioni, esecutive ai sensi di legge e da ultima la n. 16 del 09/04/2014, con le quali sono stati approvati gli elenchi definitivo e le relative perimetrazioni cartografiche degli incendi relativi al periodo decorrente dal 2003 e fino al 2013;

CONSIDERATO che nel corso dell'anno 2017 è stato registrato sul territorio comunale un solo incendio, avvenuto in data 02/08/2017 in località Valdalbero;

RICHIAMATA la propria deliberazione n. 10 in data 28/03/2018, esecutiva, con la quale è stato proceduto all'aggiornamento annuale del catasto delle aree percorse dal fuoco provvedendo all'approvazione preliminare dell'elenco delle aree percorse dal fuoco per l'anno 2017;

RISCONTRATO che:

- la documentazione relativa alle aree percorse dal fuoco, relative all'anno 2017, è stata depositata presso il Settore Tecnico;
- i suddetti elenchi sono stati pubblicati nel sito istituzionale del comune per trenta giorni per eventuali osservazioni;
- l'Ufficio Tecnico comunale ha provveduto all'identificazione delle superfici dei terreni interessati;

PRESO ATTO che non sono state presentate osservazioni;

RITENUTO pertanto necessario confermare quanto già predisposto, procedendo alla contestuale approvazione degli elenchi definitivi e delle relative perimetrazioni, così come risultano dagli elenchi riepilogativi delle aree percorse dal fuoco, che si allegano alla presente deliberazione a formarne parte integrante e sostanziale;

SENTITA la relazione del Sindaco;

VISTI:

- il Decreto Legislativo 18 agosto 2000, n. 267 "Testo unico delle leggi sull'ordinamento degli enti locali";
- lo statuto comunale;

VISTO il parere favorevole del Responsabile del settore interessato espresso in ordine alla regolarità tecnica, attestante la regolarità e correttezza dell'azione amministrativa, ai sensi degli art.49, comma 1 e 147 bis, comma 1, del T.U. 267/2000 ordinamento EE.LL.;

Con voti unanimi .espressi per alzata di mano;

DELIBERA

- 1) Di approvare, per le motivazioni esposte in premessa ed ai sensi della Legge 21/11/2000 n. 353 e s.m.i., l'elenco definitivo e la relativa perimetrazione cartografica degli incendi relativi al periodo decorrente dal 2003 e fino al 2017, così come individuati e dettagliati negli elaborati allegati alla presente deliberazione a formarne parte integrante e sostanziale (Allegati A, B e C);
- 2) Di incaricare il Responsabile del Settore "Tecnico" dell'aggiornamento annuale del suddetto elenco;
- 3) Di trasmettere copia della presente deliberazione alla Provincia – Servizio di Pianificazione Ambientale e alla Regione Emilia Romagna – Servizio Parchi e Risorse Forestali ed Agenzia Regionale di Protezione Civile;
- 4) La presente deliberazione è dichiarata, con voti unanimi espressi per alzata di mano in separata votazione immediatamente eseguibile, ai sensi e per gli effetti dell'art. 134, c. 4, del D.Lvo 18 agosto 2000, n. 267.

IL SEGRETARIO
 Moranti Dr. Gianfranco



CODICE NAZIONALE	FOGLIO	MAPPALE	PERCORSO DAL FUOCO MQ.	TOTALE PARTIC. MQ.
E426	60	204	116	534
E426	60	209	2199	2334
E426	60	210	4351	4463
E426	60	236	9082	10099
E426	60	167	42	44
E426	60	167	42	44
E426	60	167	42	44
E426	60	167	42	44
E426	60	167	42	44
E426	60	167	42	44
E426	60	167	42	44
E426	60	(ex 110) 388	369	11360
E426	60	179	613	3999
E426	60	180	5294	17308
E426	60	248	13209	14436
E426	60	319	11	44299
E426	60	272	2403	2403
E426	60	193 (corte comune ai mappali 190-191-192)	1	198
E426	60	193 (corte comune ai mappali 190-191-192)	1	198

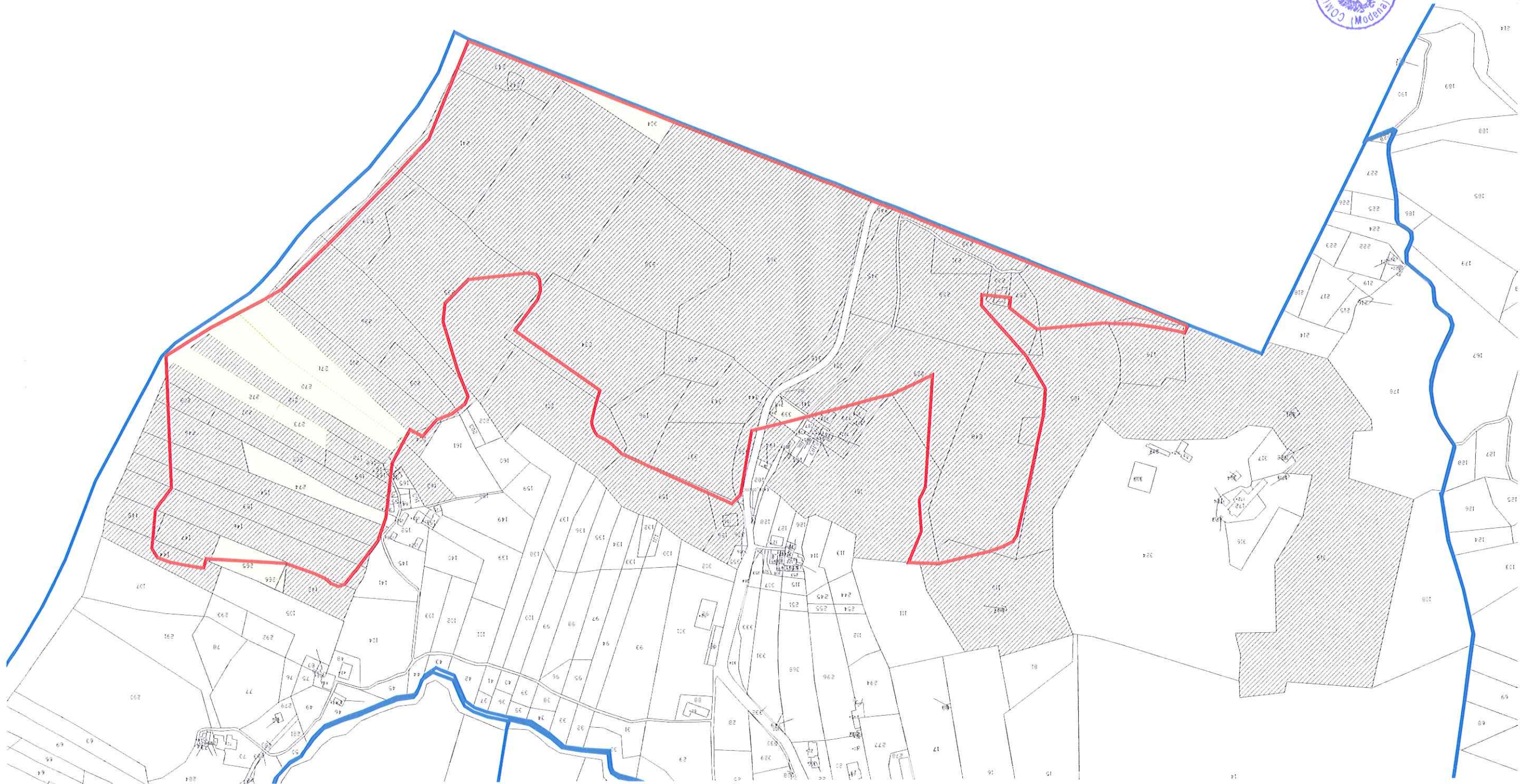
E426	60	193 (corte comune ai mappali 190-191-192)	1	198
E426	60	230	291	675
E426	60	231	1231	1231
E426	60	232	1629	1629
E426	60	257	740	1199
E426	60	258	7196	9156
E426	60	345	3423	3423
E426	60	193 (corte comune ai mappali 190-191-192)	1	198
E426	60	346	409	409
E426	60	348	409	409
E426	60	352	31	31
E426	60	361	145	145
E426	60	(EX 338)	827	1208
E426	60	(EX 344)	95	95
E426	60	274	2768	2787
E426	60	166	14	54
E426	60	168	83	83
E426	60	142	116	2149
E426	60	147	1596	1612
E426	60	148	309	1482
E426	60	265	870	1998
E426	60	270	4656	4656
E426	60	339	465	620
E426	60	341	57	57
E426	60	154	5162	5813
E426	60	169	1030	1045
E426	60	170	1082	1088
E426	60	205	2981	2992
E426	60	207	2934	2952
E426	60	208	1044	1142

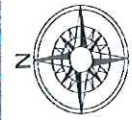
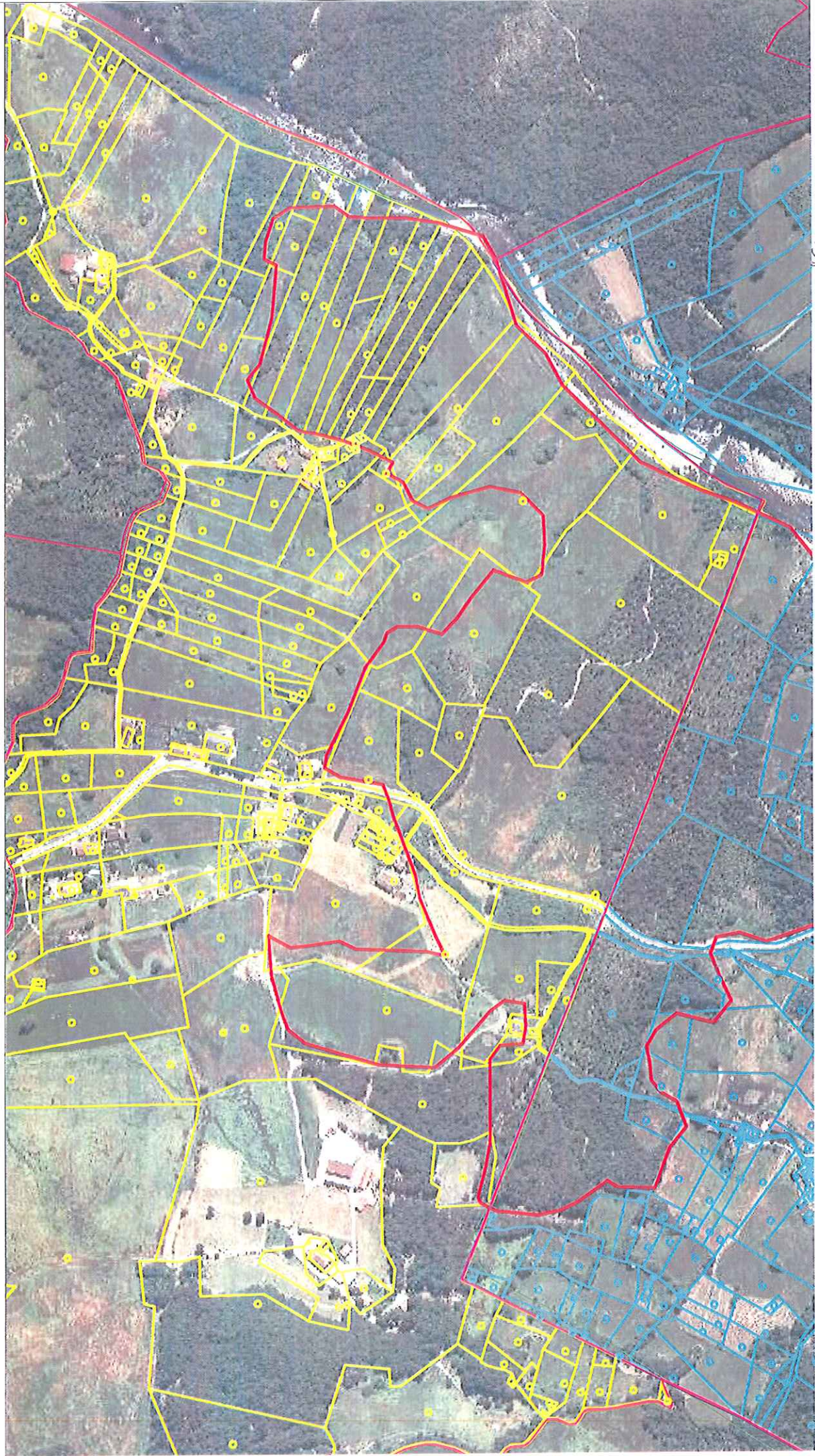
E426	60	212	3476	3476
E426	60	246	2350	3031
E426	60	273	735	735
E426	60	271	4655	4655
E426	60	154	5162	5813
E426	60	169	1030	1045
E426	60	170	1082	1088
E426	60	205	2981	2992
E426	60	207	2934	2952
E426	60	208	1044	1142
E426	60	212	3476	3476
E426	60	246	2350	3031
E426	60	273	735	735
E426	60	271	4655	4655
E426	60	146	5199	6419
E426	60	153	4326	5119
E426	60	272	2403	2403
E426	60	194	188	875
E426	60	339	465	620
E426	60	341	57	57
E426	60	339	465	620
E426	60	341	57	57
E426	60	144	678	2678
E426	60	162	237	1672
E426	60	181	2262	15463
E426	60	196	3618	3618
E426	60	229	8830	9946
E426	60	238	13013	13013
E426	60	337	44615	4621
E426	60	343	3567	3567
E426	60	351	3098	3098
E426	60	360	31708	31708
E426	60	379 (ex323)	6	2101
E426	60	272	2403	2403
E426	60	272	2403	2403
E426	60	231	1231	1231

E426	60	272	2403	2403
E426	60	230	291	675
E426	60	231	1231	1231
E426	60	232	1629	1629
E426	60	257	740	1199
E426	60	258	7196	9156
E426	60	345	3423	3423
E426	60	272	2403	2403
E426	60	156	101	1899
E426	60	158	233	5510
E426	60	200	2321	2321
E426	60	201	1294	9048
E426	60	234	9658	11780
E426	60	235	10196	18047
E426	60	239	2395	3815
E426	60	241	10493	11151
E426	60	242	228	228
E426	60	243	2846	2846
E426	60	303	19810	19854
E426	60	304	1965	1965
E426	60	204	116	534
E426	60	209	2199	2334
E426	60	210	4351	4463
E426	60	236	9082	10099
E426	60	154	5162	5813
E426	60	169	1030	1045
E426	60	170	1082	1088
E426	60	205	2981	2992
E426	60	207	2934	2952
E426	60	208	1044	1142
E426	60	212	3476	3476
E426	60	246	2350	3031
E426	60	273	735	735
E426	60	271	4655	4655

"B"
ALLEGATO ALLA DELIBERAZIONE
DEL C.C. n. 34 del 29/07/18

IL SEGRETARIO
F. S. Morganti Dr. Gianfranco





0 50 100 150 200 m

Scala 1: 5000

1000

ALLEGATO ALLA DELIBERAZIONE
DEL C.C. n. 31 del 19/07/18



Materiali SIAN. Sono vietate la riproduzione e la divulgazione non autorizzate

F. S.

IL SEGRETARIO
Morganti Dr. Gianfranco

Letto, approvato e sottoscritto

IL PRESIDENTE

IL SEGRETARIO COMUNALE

F.TO CANOVI FABIO

F.TO MORGANTI GIANFRANCO

Copia della presente deliberazione è pubblicata nel sito istituzionale di questo Comune il giorno 26 OTT. 2018 per rimanervi 15 gg. consecutivi.

IL SEGRETARIO COMUNALE
F.to Dr. MORGANTI GIANFRANCO

E' copia conforme all' originale.



IL SEGRETARIO COMUNALE
Dr. MORGANTI GIANFRANCO

La presente deliberazione é divenuta esecutiva ai sensi di legge.

Lì

IL SEGRETARIO COMUNALE
Dr. MORGANTI GIANFRANCO
